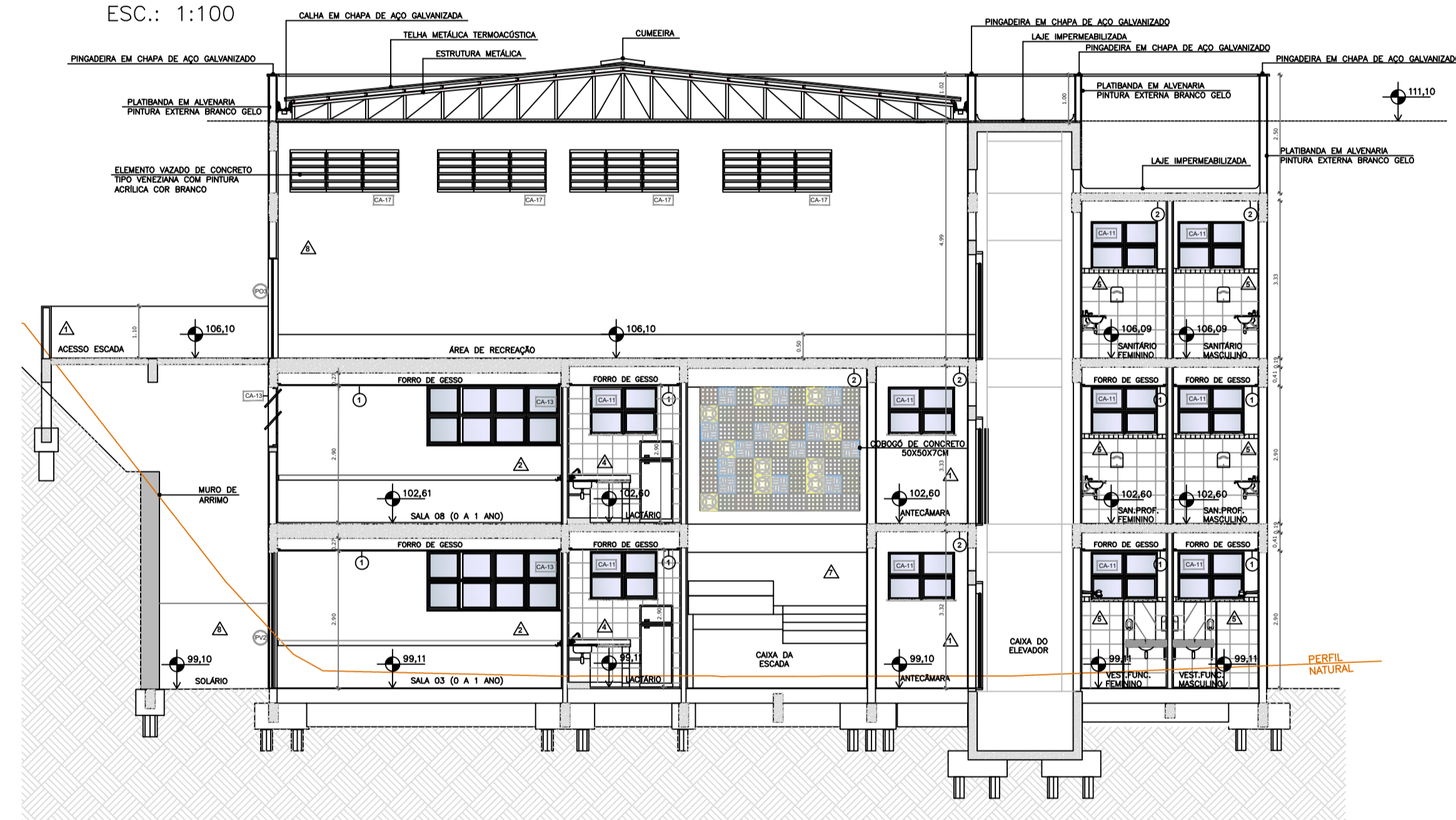


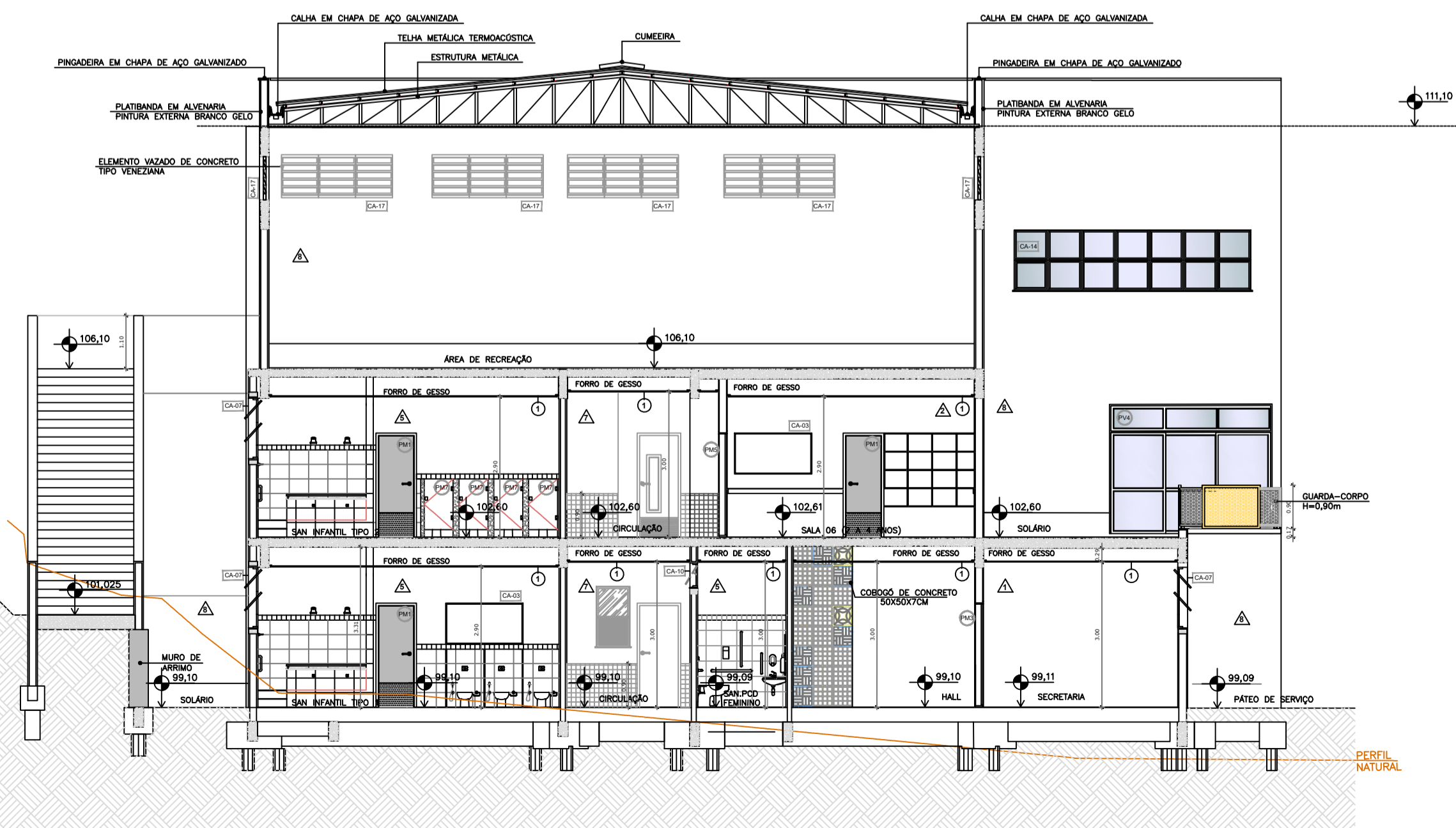
CORTE EE

ESC.: 1:100



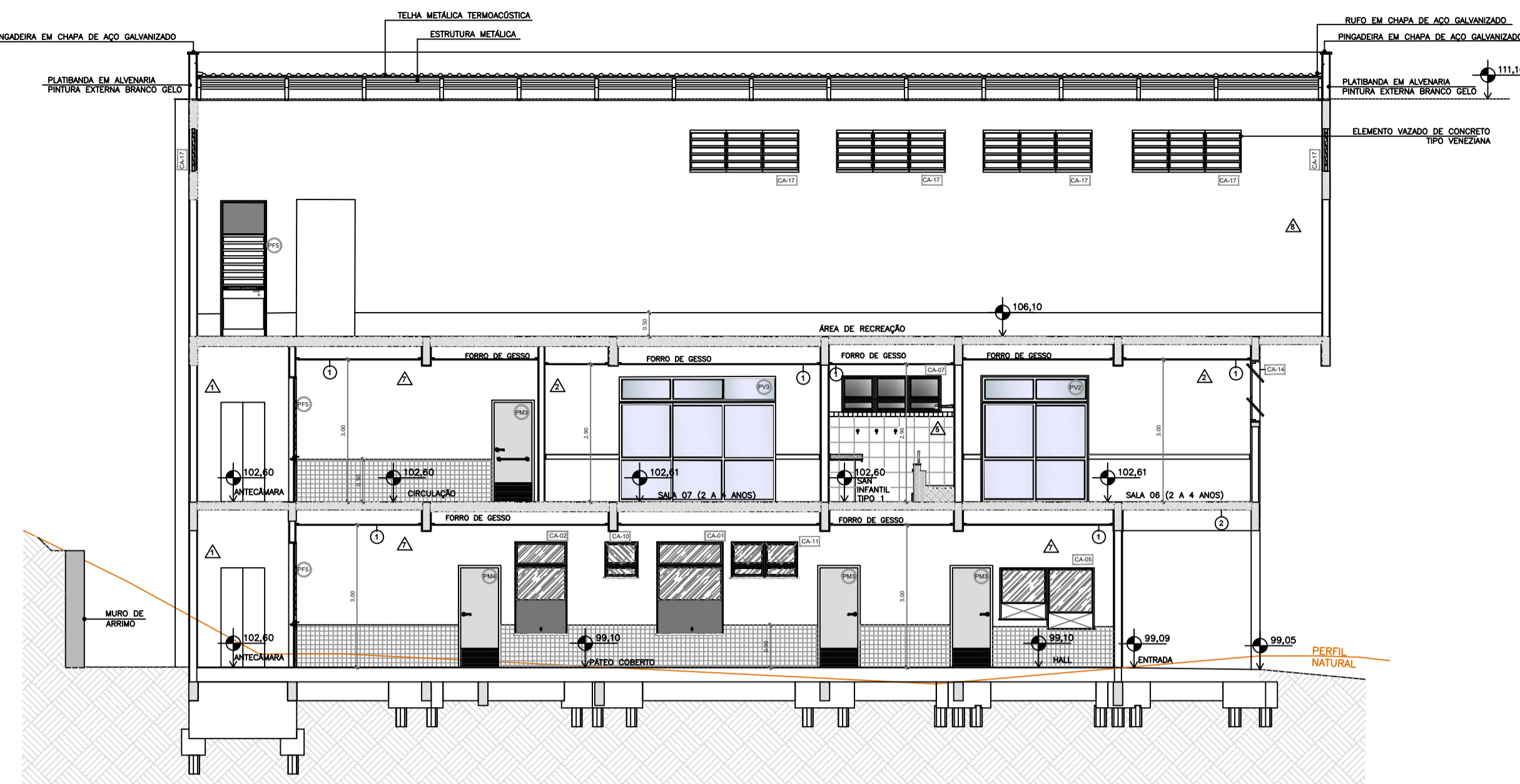
CORTE AA

ESC.: 1:100



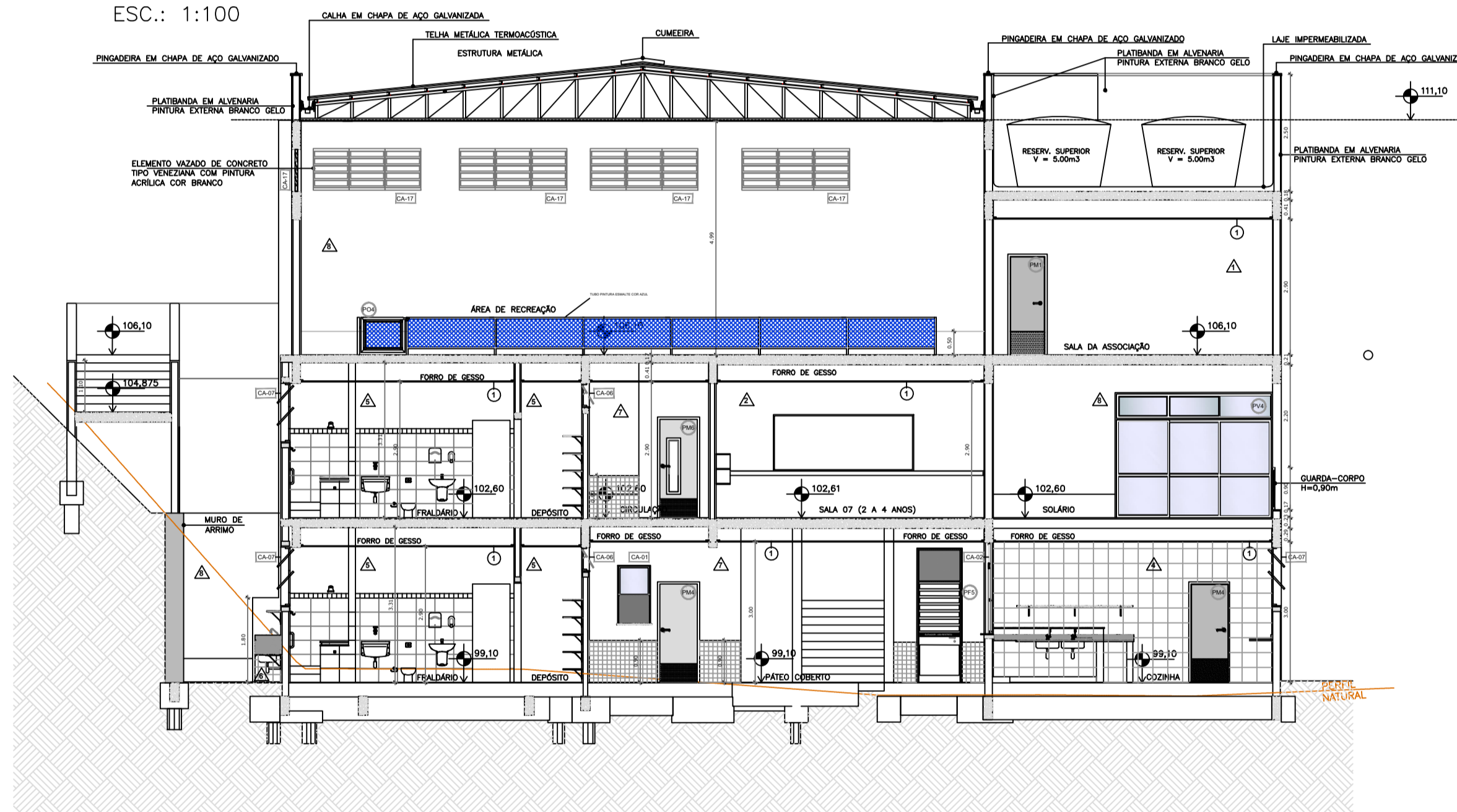
CORTE CC

ESC.: 1:100



CORTE DD

ESC.: 1:100



CORTE BB

ESC.: 1:100

[illegible]

- NOTAS:
1. MEDIDAS EM METROS, EXCETO INDICAÇÃO CONTRÁRIA. .
 2. VERIFICAR COTAS E MEDIDAS NO LOCAL
 3. AS ESPECIFICAÇÕES TÉCNICAS, DESCRIÇÃO DE MATERIAIS E DETALHES SE ENCONTRAM NAS FOLHAS DE DETALHAMENTO.
 4. O MEMORIAL DESCRITIVO É PARTE INTEGRANTE DO PROJETO E DEVERÁ ESTAR A DISPOSIÇÃO JUNTAMENTE AO PROJETO DURANTE A EXECUÇÃO DA OBRA.



Município de Carapicuíba
Secretaria de Desenvolvimento Urbano
Setor de Projetos

Secretaria de Desenvolvimento Urbano
Setor de Projetos

Setor de Projetos

Projeto EMEI VILA CRETI

Disciplina **ARQUITETURA**

Etapa PROJETO BÁSICO

Nome do Arquivo PE-ARQ-CVC-CRT-FCH_R01-FL05-R01

Endereço Rua Iperó - Carapicuíba - SP

Responsáveis Técnicos

ENGº DIORGENS GODÓI DA SILVA
Responsável Técnico pelo Projeto Executivo
CREA SP. 5069838630

Título **CORTES**

05

ART
2620251271416

Revisão
REV-01

Data
jan-21

Escala **INDICADA**